

Qu'est-ce qu'une eau polluée ?

Est-ce que tu sais ce que c'est qu'une eau polluée ? En voici une définition adoptée à Genève (Suisse) en 1961 par des experts. L'eau est dite polluée lorsque l'état d'un cours d'eau est, directement ou indirectement, modifié par les activités de l'homme. Il est ainsi plus difficile de l'utiliser voire dangereux.

Et oui, des eaux polluées peuvent grandement affecter notre environnement et la vie de nombreuses espèces animales et végétales. Toi aussi tu peux être touché par cette pollution.

Tu te demandes probablement comment l'eau peut être polluée ? Et bien, il y a plusieurs sources de pollution.

Tout d'abord, il y a **la pollution agricole** :

Les agriculteurs utilisent l'eau pour abreuver leur bétail et pour irriguer les terres. Les rejets des animaux peuvent polluer les rivières. Les engrais et les pesticides mal utilisés peuvent polluer les sols, mais surtout les eaux qui ruissellent vers les ruisseaux et les rivières.

Ensuite, il y a la **pollution domestique** :

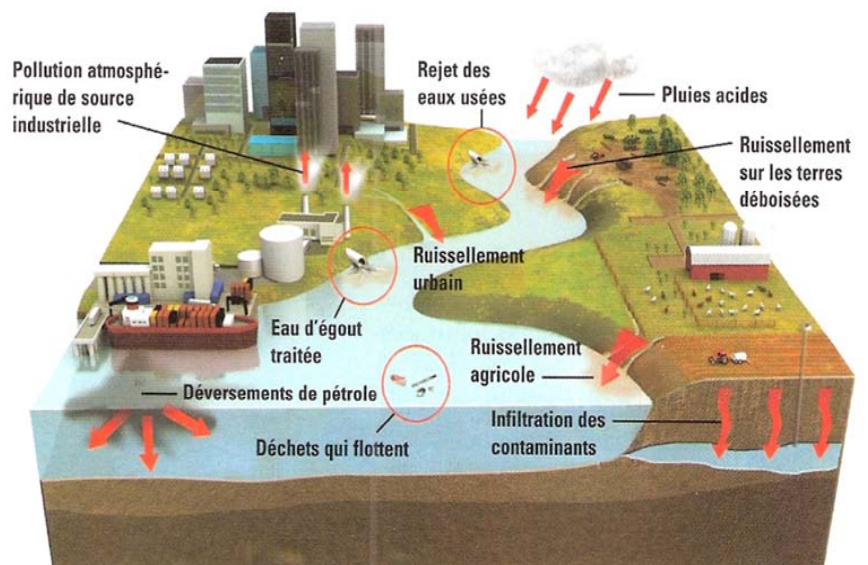
La matière organique correspond aux déchets des êtres vivants et à leur décomposition. Elle provient de ce que tu évacues dans les toilettes, de la préparation de l'alimentation et de l'entretien de la maison. Elle contient également des matières solides : plastiques, papiers souillés, du sable ou de la terre, des résidus alimentaires. Les produits, contenus dans les lessives et les produits ménagers, se retrouvent dans les eaux que nous rejetons si rien n'est fait pour les neutraliser.



Ils sont notamment responsables de la multiplication des algues et végétaux dans les cours d'eau. Malheureusement, on y trouve aussi des produits toxiques: huiles, peintures, diluants à peinture, vernis, acides, médicaments. La plupart du temps, ces produits sont fortement dilués dans l'eau et s'y trouvent en très faible quantité. Heureusement que nos villes recueillent de plus en plus ces produits dans leurs éco-centres ou centre de recyclage de produits domestiques dangereux, ce qui évite leur déversement dans les égouts domestiques.

Finalement, il y a la **pollution industrielle** :

Les usines sont les principales pollueuses de l'eau. La plupart du temps, dans la fumée qui sort des usines, il y a des produits chimiques. Lorsque les fumées et les gaz des usines et des voitures se mélangent à l'eau présente dans l'air, cela forme de l'acidité. Elle est contenue dans les nuages et ceux-ci peuvent se déplacer à des milliers de kilomètres.



Mais la principale source de pollution provient de l'eau que consomment ces usines pour la fabrication de tout ce qu'elles produisent. Cette eau peut contenir des produits indésirables de toutes sortes comme, par exemple, des métaux lourds qui présentent des dangers pour la santé lorsqu'ils sont déversés dans les égouts. Les lois et les règlements sont là pour contrôler ces déversements, mais il peut arriver que des déversements accidentels se produisent. Tout comme toi, de nombreuses populations ont besoin d'eau pour vivre. Chaque année des centaines de millions de tonnes de déchets, dans le monde, sont rejetés dans les mers et les rivières. Un autre problème existe, c'est celui du pétrole déversé la plupart du temps de façon accidentelle dans l'eau de la mer, les bords de plage, et qui affecte tout ce qui y vit comme les poissons, les mammifères et les oiseaux.

EN RÉSUMÉ

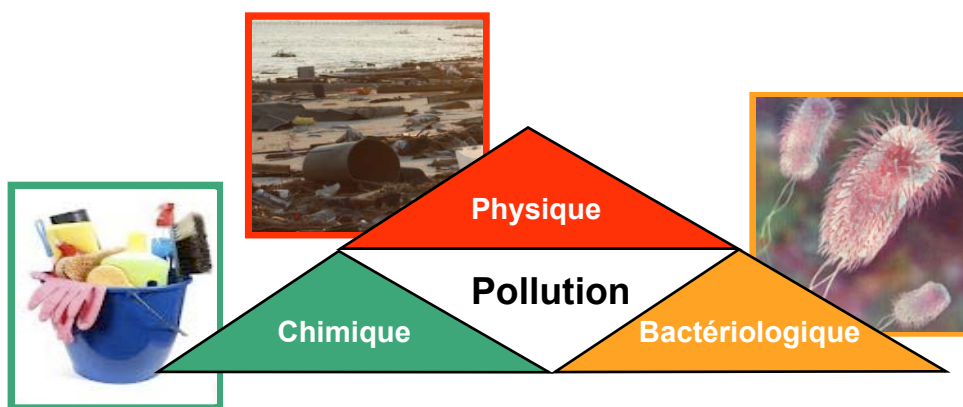
Il y a trois sources de pollution des cours d'eau :

- **Agricole**, celle en provenance des fermes et de leurs activités;
- **Domestique**, celle en provenance des résidences, des commerces et des édifices publics et d'affaires;
- **Industrielle**, celle en provenance des usines de toutes sortes.



On peut parler aussi de la pollution de l'eau selon la nature (la sorte) de pollution :

- Lorsque l'eau contient des matières et des objets solides (branches, feuilles, contenants en plastique, etc.), on dit qu'il s'agit de pollution **physique**.
- Lorsque l'eau contient des produits dissous (on ne les voit pas) fabriqués par l'humain et qui ne sont pas présents naturellement dans l'eau (produits nettoyants, peinture, résidus de médicaments, etc.), on dit qu'il s'agit de pollution **chimique**.
- Lorsque l'eau contient des bactéries, des virus et des parasites dangereux pour l'être humain, on dit qu'il s'agit de pollution **bactériologique**.



Toute cette pollution, qu'elle soit de nature physique, chimique ou bactériologique, peut être en grande partie évitée si on change nos façons de faire en rejetant moins de produits dans les eaux usées. On peut agir également en les débarrassant de tous ces produits avant de les rejeter dans les cours d'eau et dans la mer. Seuls des gens compétents peuvent le faire par des traitements adéquats et efficaces .

Sources des illustrations

(Illustration 1 : http://www.geopanorama.mcan.gc.ca/h2o/bowen/images/hidden_use_f.jpg)

(Illustrations 2 et 3 : Les éditions Chenelière Éducation, manuel SYNERGIE et Michel Rouleau, designer)

(Illustrations 4 : Wikipédia)